

<https://eps.ac-normandie.fr/spip.php?article1989>

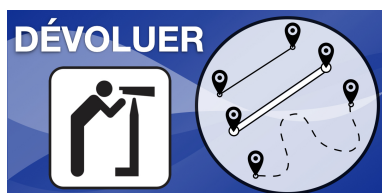


Éducation
Physique et Sportive



Le numérique pour dévoluer les apprentissages.

- Pilotage - Groupes de Réflexions -



Date de mise en ligne : vendredi 3 juin 2022

Copyright © Éducation Physique et Sportive - Académie de Normandie - Tous

droits réservés

PREAMBULE

Depuis 3 ans le groupe académique de réflexion sur les usages pédagogiques du numérique en EPS (GRUPNEPS), s'attache à construire, tester, diffuser et accompagner l'exploitation par tous les enseignants de scénarios pédagogiques qui tirent profit de plus-values offertes par l'outil numérique.

Notre réflexion s'est développée autour de 2 questions :

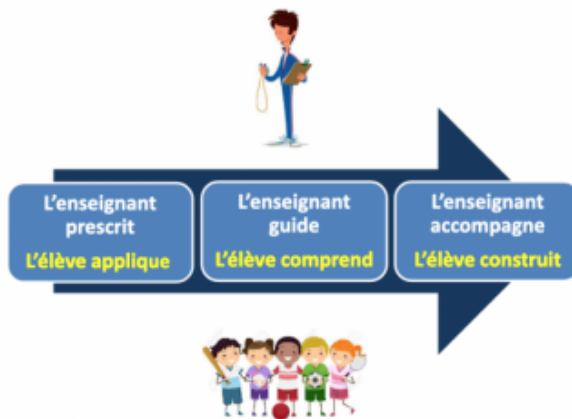
Les outils numériques peuvent-ils aider les enseignants à engager l'élève (faire en sorte qu'il adhère à ses propositions et le persuader qu'il peut réussir), réguler l'activité de l'élève (faire en sorte qu'il perçoive ses réussites et lui permettre de rajuster ses objectifs) et à valider les acquisitions de l'élève (faire en sorte qu'il perçoive ses progrès et lui permettre de se projeter) ?

Les outils numériques peuvent-ils aider l'élève à focaliser son attention (ne pas se laisser distraire, discriminer les informations...), à être actif (manipuler des concepts, chercher à comprendre, faire des liens avec ce qu'il connaît déjà...), à réguler son apprentissage (profiter de ses erreurs pour progresser, persévérer), répéter pour consolider ses acquisitions (automatiser des procédures, mémoriser...)?

Cette réflexion nous a conduits à construire des scénarios pédagogiques qui favorisent la DEVOLUTION, comprise comme « l'Acte par lequel l'enseignant fait accepter à l'élève la responsabilité d'une situation d'apprentissage ou d'un problème et accepte lui-même les conséquences de ce transfert » (BROUSSEAU).

En effet, nous considérons que la dévolution constitue une réelle plus-value pour les élèves et les enseignants :

LA DÉVOLUTION



Elle donne à l'élève du « pouvoir d'apprendre », en créant les conditions d'une motivation autodéterminée source d'apprentissage durable et de performance accrue (DECI-RYAN),

Elle donne à l'enseignant du « pouvoir d'enseigner », en facilitant « l'étayage » : donner du sens, différencier, réguler, mettre en projet (BRUNER) et en offrant de la disponibilité à l'enseignant pour accompagner les élèves les plus fragiles.

Le numérique pour dévoluer les apprentissages.

Soucieux d'accompagner au mieux les enseignants dans la mise en place de cette démarche vertueuse, nous avons choisi de présenter nos scénarios pédagogiques en articulant ce qui sous-tend « l'enseignement-apprentissage ».

* - L'intention de l'enseignant et l'aide que peut lui apporter l'outil numérique qui devient alors un INSTRUMENT au service de cette intention.

QUELLE INTENTION ?	QUEL ELEVE ?	QUEL USAGE ?	QUELLE APSA ?
ENGAGER - Donner le BUT (quoi faire ?) - Donner le SENS (pourquoi faire ?) - Montrer la VOIE (comment faire?)	- Applique : un but à atteindre - Comprend : un problème à résoudre - Construit : son problème à résoudre	Informer avant et après la leçon, assurer un suivi. Optimiser le temps de pratique pendant la leçon.	Toutes !
RÉGULER - Encourager (Maintenir l'effort) - Réguler : GUIDER (attendu), ACCOMPAGNER (Choix), ENQUÊTER (monde propre)	- Applique : Appliquer une correction - Comprend : Choisir une remédiation - Construit : Construire sa remédiation	Recueillir, traiter, croiser et exploiter des feedbacks qualitatifs et quantitatifs. Faciliter les choix (d'objectifs, de situations...), mettre en projet.	
VALIDER - Rendre compte (Sommativ, Certificative) - Orienter (Formative, Formatrice)	- Applique : Constaté un résultat - Comprend : Mettre en relation - Construit : Décider	Expliciter les ressentis, mettre en mots les expériences, se projeter	

Le niveau d'autonomie des élèves et la tâche qu'il est en mesure d'assumer seul.

- L'APSA support
- Vous trouverez ci-dessous l'ensemble de nos productions. Elles ne se veulent ni parfaites ni exhaustives mais juste le reflet de nos réflexions.

QUELLE	INTENTION ?	ELEVE	APSA	OUTIL / USAGE
	but quoi ?	Comprend	Danse	Paddlet / Gym inversé
ENGAGER	sens pourquoi ?	Applique Comprend	Course d'orientation Sp Co interpénétrés	GPS / Feedback IPTB / Feedback
	voie comment ?	Construit Comprend Construit Construit	Acrosport Course d'orientation Course d'orientation Sp Co interpénétrés	Vidéo Tableur/projet GPS/Feedback IPTB/Feedback
	Guider	Comprend Comprend Applique Applique Comprend	Course d'orientation Relais Vitesse Gymnastique Volley Ball Natation	GPS/Feedback Sprint timer Outil dédié / Suivi QRCode / Suivi /vidéo Photo / autos copie
REGULER	Accompagner	Construit Comprend Comprend Comprend	Course d'orientation Volley Ball Sp Co interpénétrés Saut en hauteur	Tableur /Feedback QRCode/suivi/vidéo IPTB/Feedback Vidéo/Feedback
	Enquêteur	Comprend	Natation	Vidéo/Feedback

Le numérique pour dévoluer les apprentissages.

VALIDER	Rendre compte	Comprend	Relais Vitesse	Sprint Timer
	Perspectives	Comprend Construit Comprend	Gymnastique Musculature Sp Co interpénétrés	Vidéo Glide IPTB / Feedback